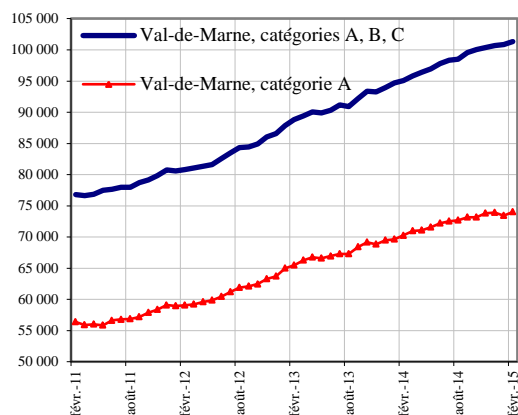


## DEMANDEURS D'EMPLOI INSCRITS ET OFFRES COLLECTÉES PAR PÔLE EMPLOI DANS LE VAL-DE-MARNE EN FEVRIER 2015

### Demandeurs d'emploi inscrits en fin de mois à Pôle emploi Catégories A et A, B, C (cvs)



Fin février 2015, dans le Val-de-Marne, 74 030 personnes sont inscrites à Pôle emploi en catégorie A. Ce nombre augmente de +0,8 % par rapport à fin janvier 2015 (+600). Sur un an, il est en hausse de +5,4 %.

En Ile-de-France, le nombre de demandeurs d'emploi inscrits en catégorie A augmente de +0,7 % par rapport à fin janvier 2015 (+5,1 % en un an).

Fin février 2015, dans le Val-de-Marne, 101 350 personnes sont inscrites à Pôle emploi en catégories A, B, C. Ce nombre augmente de +0,5 % par rapport à fin janvier 2015 (+480). Sur un an, il est en hausse de +6,6 %.

En Ile-de-France, le nombre de demandeurs d'emploi inscrits en catégories A, B, C augmente de +0,4 % par rapport à janvier 2015 (+6,1 % en un an).

### Demandeurs d'emploi inscrits en fin de mois à Pôle emploi (catégorie A)

Données CVS	Février 2014	Janvier 2015	Février 2015	Variation sur un mois	Variation sur un an
Hommes	36 790	38 760	39 140	1,0	6,4
Femmes	33 470	34 670	34 890	0,6	4,2
Moins de 25 ans	8 490	8 670	8 550	-1,4	0,7
Entre 25 et 49 ans	45 820	47 320	47 790	1,0	4,3
50 ans et plus	15 950	17 440	17 690	1,4	10,9
Hommes de moins de 25 ans	4 530	4 660	4 560	-2,1	0,7
Hommes de 25 à 49 ans	23 420	24 350	24 680	1,4	5,4
Hommes de 50 ans et plus	8 840	9 750	9 900	1,5	12,0
Femmes de moins de 25 ans	3 960	4 010	3 990	-0,5	0,8
Femmes de 25 à 49 ans	22 400	22 970	23 110	0,6	3,2
Femmes de 50 ans et plus	7 110	7 690	7 790	1,3	9,6
<b>Ensemble de la catégorie A</b>	<b>70 260</b>	<b>73 430</b>	<b>74 030</b>	<b>0,8</b>	<b>5,4</b>

Sources : STMT - Pôle emploi, Dares. Cvs : Direccte Ile-de-France

### Demandeurs d'emploi inscrits en fin de mois à Pôle emploi (catégories A, B, C)

Données CVS	Février 2014	Janvier 2015	Février 2015	Variation sur un mois	Variation sur un an
Hommes	48 890	52 140	52 430	0,6	7,2
Femmes	46 200	48 730	48 920	0,4	5,9
Moins de 25 ans	10 620	11 040	10 950	-0,8	3,1
Entre 25 et 49 ans	63 330	66 440	66 810	0,6	5,5
50 ans et plus	21 140	23 390	23 590	0,9	11,6
Hommes de moins de 25 ans	5 540	5 780	5 680	-1,7	2,5
Hommes de 25 à 49 ans	32 090	33 800	34 060	0,8	6,1
Hommes de 50 ans et plus	11 260	12 560	12 690	1,0	12,7
Femmes de moins de 25 ans	5 080	5 260	5 270	0,2	3,7
Femmes de 25 à 49 ans	31 240	32 640	32 750	0,3	4,8
Femmes de 50 ans et plus	9 880	10 830	10 900	0,6	10,3
<b>Ensemble des catégories A, B, C</b>	<b>95 090</b>	<b>100 870</b>	<b>101 350</b>	<b>0,5</b>	<b>6,6</b>

Sources : STMT - Pôle emploi, Dares. Cvs : Direccte Ile-de-France

## Val-de-Marne

### Ancienneté d'inscription sur les listes des demandeurs d'emploi inscrits en fin de mois à Pôle emploi (catégories A, B, C)

<i>Données CVS</i>	Février 2014	Janvier 2015	Février 2015	Variation sur un mois	Variation sur un an
Moins de 1 an	56 860	58 410	58 680	0,5	3,2
<b>1 an ou plus</b>	<b>38 230</b>	<b>42 460</b>	<b>42 670</b>	<b>0,5</b>	<b>11,6</b>
Part des demandeurs d'emploi inscrits depuis plus d'un an (%)	40,2%	42,1%	42,1%	-	-

Sources : STMT - Pôle emploi, Dares. Cvs : Direccte Ile-de-France

### Entrées et sorties à Pôle emploi (catégories A, B, C)

<i>Données CVS</i>	Février 2014	Janvier 2015	Février 2015	Variation trimestrielle sur trois mois glissants (1)	Variation annuelle sur trois mois glissants (2)
Entrées à Pôle emploi	10 460	10 330	10 810	1,3	0,9
Sorties de Pôle emploi	10 160	10 030	10 200	1,7	2,0

Sources : STMT - Pôle emploi, Dares. Cvs : Direccte Ile-de-France

(1) : Evolution sur les trois derniers mois par rapport aux trois mois précédents

(2) : Evolution sur les trois derniers mois par rapport aux mêmes trois mois de l'année précédente

### Demandeurs d'emploi ayant un droit payable au RSA inscrits en fin de mois à Pôle emploi

<i>Données brutes</i>	Février 2014	Janvier 2015	Février 2015	Variation sur un an
<b>Catégorie A</b>	<b>12 304</b>	<b>13 615</b>	<b>13 695</b>	<b>11,3</b>
Catégorie B	1 206	1 340	1 376	14,1
Catégorie C	833	1 093	1 033	24,0
<b>Catégories A, B, C</b>	<b>14 343</b>	<b>16 048</b>	<b>16 104</b>	<b>12,3</b>
Catégorie D	196	365	339	73,0
Catégorie E	444	453	462	4,1
<b>Catégories A, B, C, D, E</b>	<b>14 983</b>	<b>16 866</b>	<b>16 905</b>	<b>12,8</b>
Part dans l'ensemble des demandeurs d'emploi de catégorie A	17,2%	18,3%	18,2%	
Part dans l'ensemble des demandeurs d'emploi de catégories A, B, C	14,9%	15,7%	15,7%	

Sources : STMT - Pôle emploi, Dares. Cvs : Direccte Ile-de-France

### Offres d'emploi collectées par Pôle emploi

<i>Données cvs</i>	Février 2014	Janvier 2015	Février 2015	Variation trimestrielle sur trois mois glissants (1)	Variation annuelle sur trois mois glissants (2)
- Emplois durables ( 6 mois ou plus)	1 780	2 090	1 980	1,0	-0,8
- Emplois non durables (moins de 6 mois)	900	900	920	-3,6	-4,0
<b>Ensemble</b>	<b>2 680</b>	<b>2 990</b>	<b>2 900</b>	<b>-0,5</b>	<b>-1,8</b>

Sources : STMT - Pôle emploi, Dares. Cvs : Direccte Ile-de-France

(1) : Evolution sur les trois derniers mois par rapport aux trois mois précédents

(2) : Evolution sur les trois derniers mois par rapport aux mêmes trois mois de l'année précédente